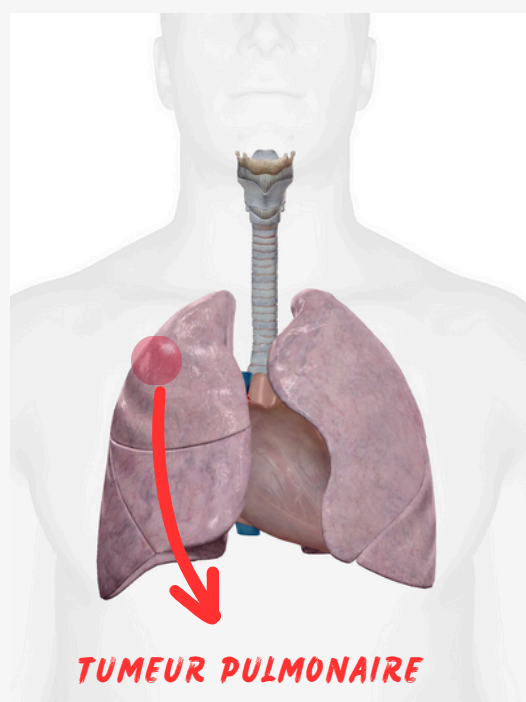


CHIRURGIE DU CANCER DU POUMON

SERVICE DE CHIRURGIE THORACIQUE
DE L'HÔPITAL FOCH

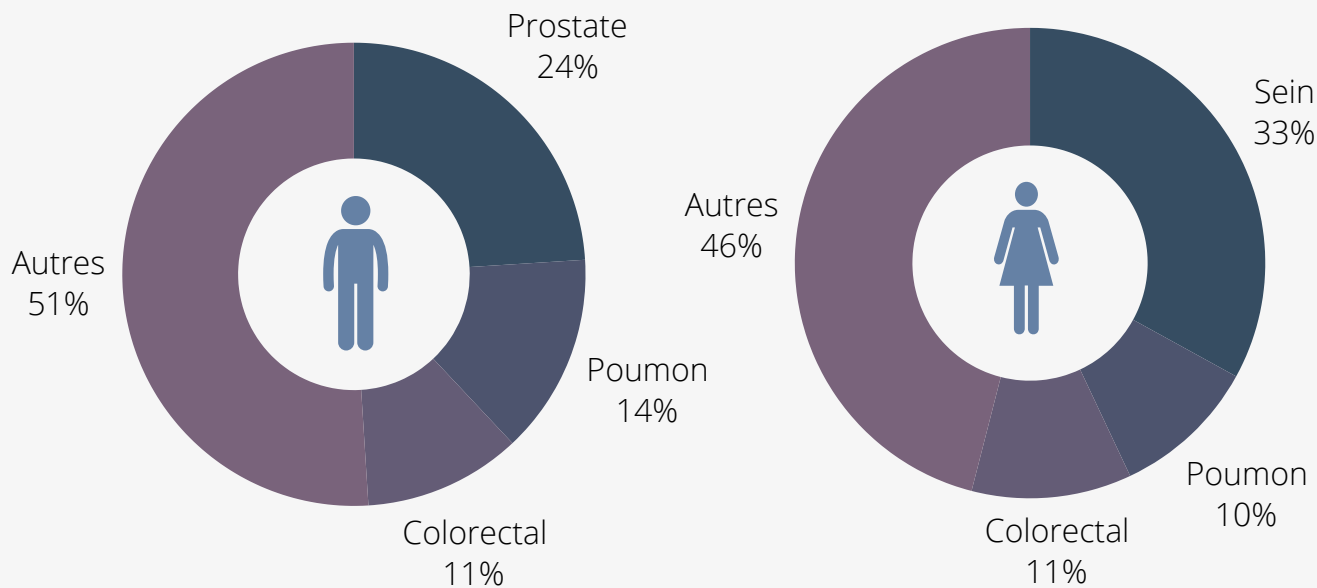
LE CANCER DU POUMON

Le cancer du poumon, également connu sous le nom de cancer bronchique ou bronchopulmonaire, est une maladie qui affecte les cellules des bronches ou, dans des cas moins fréquents, les cellules qui tapissent les alvéoles pulmonaires. Alors que le taux d'incidence reste stable chez les hommes, il est en nette augmentation chez les femmes.



QUELS SONT LES CANCERS LES PLUS FRÉQUENTS EN 2023 ?

Source: institut national du cancer



« Le cancer du poumon est le 2eme cancer le plus fréquent chez les hommes et le 3eme chez les femmes en France »

ÂGE MÉDIAN AU
DIAGNOSTIC

68
ans



66
ans



FACTEURS DE RISQUE

Tabagisme actif et passif
Expositions professionnelles
Pollutions environnementales
Antécédents personnels et familiaux

PREVENTION

Arrêter de fumer vous permet de réduire le risque de développer un second cancer, et contribue à améliorer la qualité de vie.

Arrêter de fumer diminue le risque de complications post-opératoires.



**BILAN PRÉOPÉRATOIRE:
QUELS SONT LES EXAMENS COMPLÉMENTAIRES A
RÉALISER DANS LE CANCER DU POUMON?**

Le bilan pré-opératoire a pour objectif de définir le stade du cancer ainsi que le traitement le plus adapté.

Le stade du cancer est défini par les examens complémentaires suivants:

- Scanner thoracique**
- Tep Scanner**
- IRM Cérébrale**

Un traitement chirurgicale sera proposé en fonction du bilan cardio-respiratoire:

- Épreuves fonctionnelles respiratoires (EFR)**
- Échographie cardiaque**
- Reconstruction 3D pré-opératoire**

L'ensemble de ces résultats sont ensuite analysés et discutés en réunion de concertation pluridisciplinaire (**RCP**) afin de vous proposer la prise en charge la plus adaptée.

Notre équipe d'experts propose à chaque patient la prise en charge chirurgicale la plus adaptée. Nous vous accompagnerons dans votre parcours de soins afin de coordonner au mieux vos examens complémentaires et votre prise en charge.

QUELS SONT LES PRINCIPES DE LA CHIRURGIE DU CANCER DU POUMON ?

L'étendue de l'exérèse parenchymateuse dépend principalement du volume de la tumeur, de sa topographie et de son extension éventuelle aux structures de voisinage.

L'objectif chirurgical est la réalisation d'une **résection microscopiquement complète**. La pièce opératoire est alors envoyée en examen anatomopathologique au microscope pour une analyse définitive (cette analyse prend entre 10 et 15 jours). Le traitement global de la maladie dépend de l'analyse de la tumeur dans son intégralité ainsi que des ganglions. En effet le cancer broncho-pulmonaire est un cancer particulièrement lymphophile (il peut rapidement envahir les ganglions). **Il faut donc non seulement retirer le cancer dans son intégralité avec les tissus pulmonaires concernés et leur relai ganglionnaire, il s'agit du curage ganglionnaire.**



QUELS TYPES DE CHIRURGIE EST LA PLUS ADAPTÉE?

Le chirurgien, selon les constatations pré et per opératoires, pourra être amené à pratiquer une reconstruction bronchique ou artérielle pour préserver des segments qui auront toute leur importance pour l'avenir du patient. Selon le bilan global de la maladie, le chirurgien vous proposera une simple résection localisée à la résection complète d'un poumon (pneumonectomie).

Le geste chirurgical dépendant de la pathologie.

L'ensemble de l'équipe chirurgicale est formé aux techniques modernes « mini-invasives » telles que la **Chirurgie par Vidéo-thoracoscopie** ou la **Chirurgie assistée par Robot**.

Dans certains cas, les techniques mini-invasives ne sont pas adaptées à la pathologie du patient. L'intervention sera alors réalisée par **Thoracotomie**, voie dite « ouverte ».

Les voies d'abord de la chirurgie du poumon ainsi que la gestion péri opératoire sont expliqués dans un autre chapitre.

Contact

Pour toute information complémentaire, vous pouvez contacter le service de chirurgie thoracique



Téléphone

01 46 25 22 44 - 01 46 25 20 22



Adresse:

Hôpital Foch, 40 rue Worth
92150 Suresnes



Adresse mail

secretariat.thoracique@hopital-foch.com

